

# História do Movimento Operário e suas correntes

Secretaria Nacional de Formação – PSTU / LIT



# Introdução da parte V

## pós guerra e dispersão do trotskismo





**Mao Tse-tung proclamando a fundação da República Popular da China em 1 de outubro de 1949 em Pequim.**



Novos Estados Operários que já surgem burocratizados e sob domínio da URSS





**Michel Pablo**  
**(MN Raptis)**

**“Pablo previa uma nova guerra mundial do imperialismo contra a URSS. Caracterizava que, como efeito da guerra, os Estados operários se converteriam em aliados da mobilização revolucionária das massas, tomariam o caminho da Guerra Civil e da revolução operária. Seriam anos de transição, durante os quais os partidos stalinistas ou pequeno burgueses seriam indiscutivelmente direção e vanguarda. Dessa caracterização tirava uma tática: ‘o entrismo sui generis’ nos partidos comunistas.”**

Alicia Sagra, História das Internacionais Socialistas

# Bolivia 1952



**Mineiros armados**

# Teses de Pulacaio

- 1. Salário básico vital e escala móvel de salários (...)**
- 2. Semana de 40 horas de trabalho e escala móvel de horas de trabalho (...)** Somente estas medidas nos permitirão evitar que os operários sejam destruídos pela miséria e que o boicote patronal crie artificialmente um exército de desempregados (...)
- 3. Ocupação das minas (...)** Para rechaçar o boicote patronal (...)
- 6. Controle operário das minas (...)**
- 7. Armamento dos trabalhadores (...)** De onde tirar armas? O fundamental é ensinar aos trabalhadores de base que devem armar-se contra a burguesia armada até os dentes: os meios para isso se encontrarão. Ou se esqueceram que diariamente trabalhamos com poderosos explosivos? (...) Todos os sindicatos estão obrigados a formar piques armados com os mais jovens e combativos (...)

# Fidel Castro, líder da guerrilha cubana





# A Revolução Cultural Chinesa



# França, Maio de 1968



# Mandel e o SU: capitulação à direção castrista

A onda “guerrilheirista” (...) atingiu em cheio a Quarta Internacional (Secretariado Unificado) (...). Orientados pela direção majoritária, pequeno-burguesa e impressionista, de Ernest Mandel, Lívio Maitan e outros, que capitulava à orientação “guerrilheirista” da direção castrista e guevarista, muitas seções nacionais do SU – especialmente o ERP na Argentina e o POR (González) na Bolívia – aderiram à luta armada e foram destruídas, levando à morte centenas de militantes.



Um setor minoritário da Quarta, encabeçado pelo SWP norte-americano e pelo PST argentino, dirigido por Nahuel Moreno, se opôs e lutou contra esse desvio vanguardista, agrupando-se primeiro na Tendência Leninista-Trotskista (TLT), logo transformada em Fração (FLT).

Bernardo Cerdeira (site da LIT)

# A Revolução Nicaraguense 1979



**A Brigada Simon Bolivar**

**(...) Não vim aqui como profeta da revolução; não vim para pedir ou desejar que o mundo se convulsione violentamente. Viemos falar de paz e colaboração entre os povos, e viemos advertir que se não resolvermos pacífica e sabiamente as injustiças e desigualdades atuais o futuro será apocalíptico . (...) As bombas podem matar os famintos, os doentes, os ignorantes, mas não podem matar a fome, as doenças e a ignorância. Não podem tampouco matar a justa rebeldia dos povos, e no holocausto, morrerão também os ricos, que são os que mais têm a perder neste mundo . Digamos adeus às armas e consagremo-nos civilizadamente aos problemas mais asfixiantes de nossa era. Essa é a responsabilidade e o dever mais sagrado de todos os estadistas do mundo. Essa é, além do mais, a premissa indispensável da sobrevivência humana. Muito obrigado!**

Discurso de Fidel Castro na ONU em 1979

# Revolução Política



Hungria  
1956



Tchecoslováquia  
1968





***Solidariedade***, fundado a 31 de Agosto de 1980 nos Estaleiros Lenine, em Gdansk, liderado por Lech Walesa.



# A traição da OCI

O trotskismo afirma, com o aval de toda a experiência histórica, que o “campo” da frente popular é burguês e, portanto, contrarrevolucionário; que esse caráter se acentua ao máximo quando a frente popular chega ao governo, porque se transforma em líder do “campo” capitalista por meio do exercício do poder do Estado capitalista.

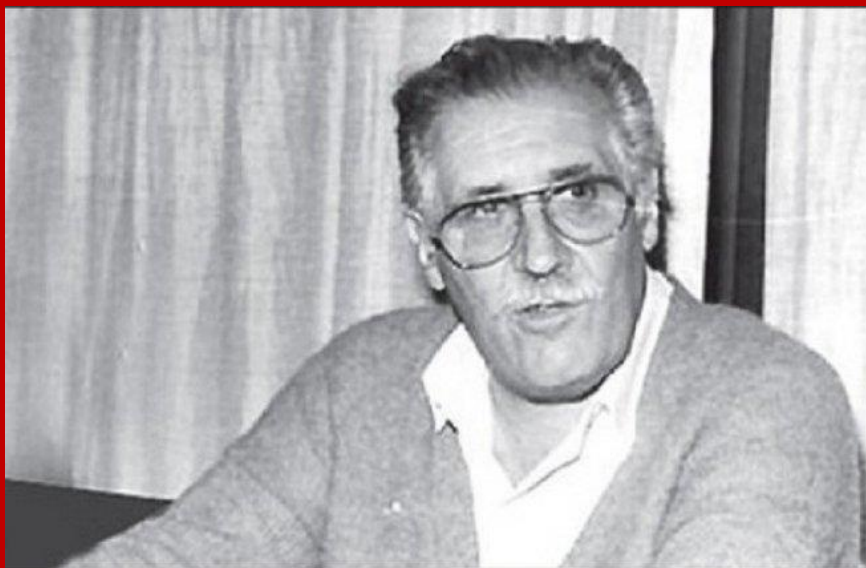
Nahuel Moreno





**Às vezes, como no caso de Mitterrand, o setor mais “esquerdista” da burguesia é o próprio governo. Em outros casos, o setor mais “direitista” instaura um governo fascista ou bonapartista e pode ter o resto da burguesia contra si. Desse fato real, o revisionismo deduz que o partido do proletariado deve ser parte do campo “progressivo” ou “democrático”, ou do “anti-imperialista” no caso dos países semicoloniais. (...).**

**Contra essa teoria da colaboração de classes, o marxismo levanta sua concepção clássica, da sociedade dividida em classes e da necessidade de desenvolver a luta entre elas até a conquista do poder pelo proletariado. (...). Qualquer que seja a situação da luta de classes, o objetivo imediato dos marxistas revolucionários não muda: é a revolução proletária e a conquista do poder.**



**O trotskismo internacional é uma realidade. Débil, com uma infinidade de erros, mas existe graças ao método, ao programa e à organização. Porque não pode haver programa em abstrato, como não pode haver um ser humano com cérebro e sem corpo. (...) não pode existir um programa internacional sem partido do mesmo tipo. A fundação da Liga Internacional dos Trabalhadores – Quarta Internacional (LIT-QI) é a mais urgente e imperiosa de nossas necessidades.**

**Discurso de Moreno na conferência de fundação da LiT, 1982**



# Brasil



Durante o IV Congresso Sindical Nacional dos Trabalhadores, realizado em 1962, em São Paulo, o Comando Geral de Greve transformou-se em Comando Geral dos Trabalhadores (CGT), congregando organizações oficiais como a Confederação Nacional dos Trabalhadores da Indústria (CNTI), a Confederação Nacional dos Trabalhadores em Estabelecimentos de Crédito (Contec) e a Confederação Nacional dos Trabalhadores em Transportes Marítimos, Fluviais e Aéreos (CNTTMFA), além de organizações paralelas, como a Comissão Permanente das Organizações Sindicais (CPOS), o Pacto de Unidade e ação (PUA) e o Fórum Social de Debates (FSD).

# A política de conciliação do PCB e o golpe de 1964

TEMPO — bom  
TEMPERATURA — ca-  
lente  
VENTOS — variáveis, fra-  
cos  
MAXIMA — 21.6.  
MINIMA — 20.1.  
(Mais detalhes na Agenda  
JB, pág. 12)

## JORNAL DO BRASIL

Rio de Janeiro — Sábado, 14 de março de 1964

Ano LXXIII — Nº 61

S. A. JORNAL DO BRASIL  
— End. Tel. JORBRASIL —  
Av. Rio Branco, 116/112  
— (GB) — Tel. Rádio  
Internas 22-1818. Sucursais:  
Rua Barão de Ipanema, 151 — conj. 21/22 (SP) —  
Tel. 22-8702. Av. F.C. Quo-  
dra 16. e/82 (Brasília),  
Tel. 2-8866. Rua dos To-  
motos, 200, 22º and. — Tel.  
2-3848 (B. Horizonte) —  
Correspondentes: P. Ato-  
gre, Curitiba, Salvador, Re-  
cife, Natal, Estado do Rio,  
Washington, Nova Iorque,  
Paris. PREÇOS — VENDA  
AVULSA: Est. de Guanaba-  
ran, Est. do Rio, Est. de  
Minas Gerais, Est. de São  
Paulo e Distrito Federat.:  
Dias úteis, Cr\$ 50,00 —  
Domingos, Cr\$ 100,00. De-  
mais Estados da Federa-  
ção: Dias úteis Cr\$ 70,00  
— Domingos, Cr\$ 130,00.  
Entrega domiciliar: A no-  
— Cr\$ 10 200,00; Semes-  
tre — Cr\$ 5 200,00; Tri-  
mestre — Cr\$ 2 650,00;  
Mês — Cr\$ 900,00. Assina-  
tura Postal: Ano — Cr\$  
6 000,00. Sem. Cr\$ 3 000,00

### A PRESSA EM MUDAR



Desde as 14h os manifestantes começaram a chegar à Central do Brasil e dentro de pouco tempo formava-se uma multidão

## Goulart decreta a desapropriação de terras, encampa refinarias e pede nova Constituição

O Presidente João Goulart, depois de assinar, no Palácio das La-  
horas, dos alugueis, e  
prometeu lutar pela re-  
forma da Constituição, a  
lhô, que contamos com a  
compreensão e o patrio-  
tismo das bravas e glo-

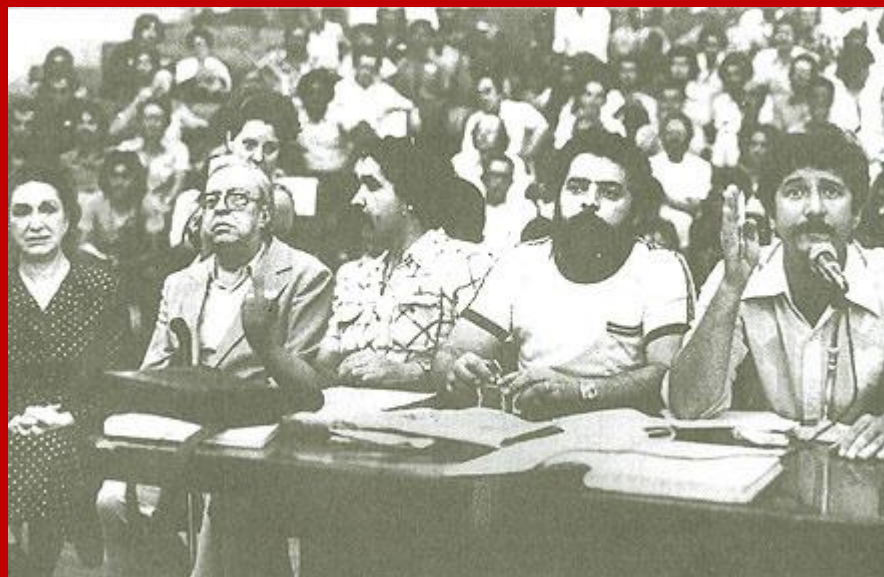
A PRAÇA MARAVILHOSA



Greve no ABC 1979



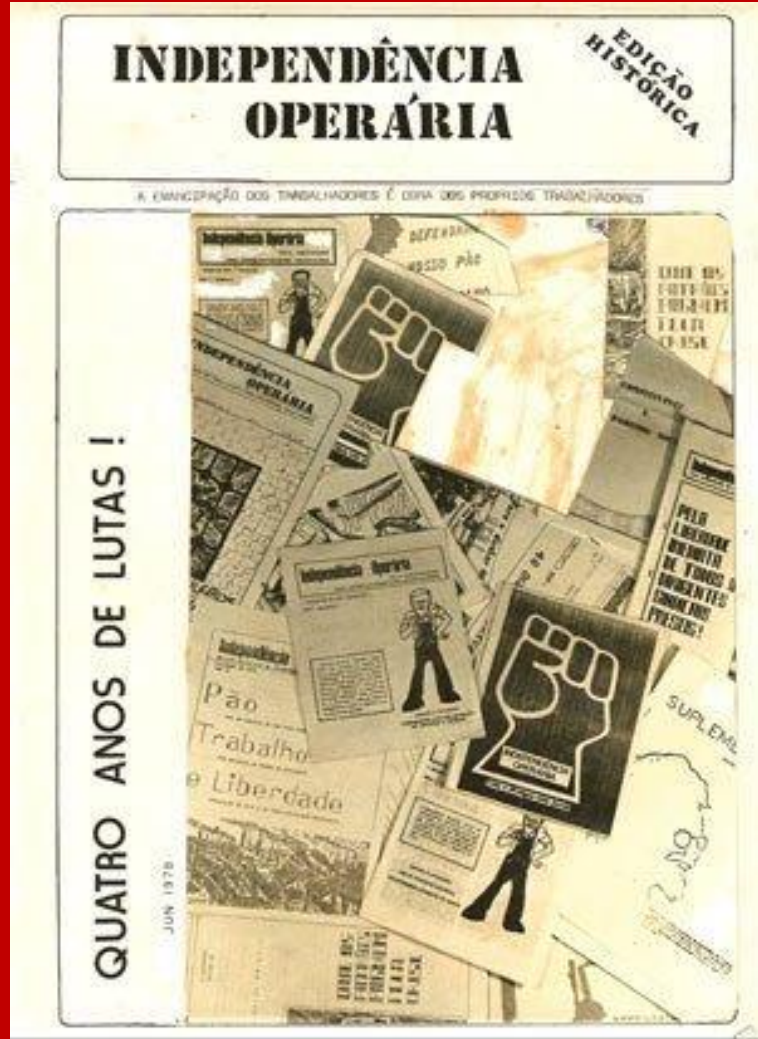
LUTA. Convergência Socialista levou milhares de militantes ao comício em 1º de maio de 1980, no Estádio da Vila Euclides



Colégio Sion, 1980: fundação do PT



Congresso de Fundação da CUT em 28 de agosto de 1983, São Bernardo do Campo



**Alicerce**  
 da juventude

Nº 3 CrS 50 outubro de 1982

**Vote PT**



**e leve jovens socialistas ao parlamento**

**alicerce**   
 da juventude socialista

Resumo à Escola, Trabalho, Mentore...


**ir ao colégio é TRAIÇÃO**

Não São Paulo modifica os seus interesses

Metatagmas da ABC e do Interior de São Paulo

**83% ou Greve!**



**Convergência Socialista**   
 Nº 276 de outubro a dezembro de 1982

UN CONSELHO NACIONAL DE COORDENAÇÃO E SERVIÇO DE COORDENAÇÃO DO PST-UNIFICADO

**Derrotamos o veto de Itamar**

**MENSAL INTEGRAL JÁ**

Perigo de hiperinflação ronda o país

